

TUNNEL KORALM KAT2



Projektname / <i>project name:</i>	Koralmtunnel KAT2, Österreich / <i>Austria</i>
Bauherr / <i>client:</i>	ÖBB Infrastruktur Bau AG
Auftragssumme / <i>contract amount:</i>	570 Mio EUR
Bauzeit / <i>construction period:</i>	01/2011 - 02/2019
Arbeitsgemeinschaft / <i>Joint venture:</i>	Strabag - Jäger Bau

PROJEKTBSCHREIBUNG:

Eingleisiger Eisenbahntunnel
 2 Röhren in offener u. geschl. Bauweise
 3,00 ‰ Gefälle, 5,44 ‰ Steigung,
 Freistrecke, Deponie, Lüftungsbauten,
 Nothaltestelle, Bauschacht, Montage-
 kavernen und 39 Querschläge

DESCRIPTION OF PROJECT:

*Single track railway tunnel
 Twin tube with open cut and
 underground works
 3.00 ‰ decline, 5.44 ‰ incline
 open track, muck stockpile, Ventilation
 shaft, assembly caverns and 39 cross
 passages*

TECHNISCHE DATEN:

Länge DS-TBM Ø 9,90 m: 32.762 m
 Querschnitt: 77 m²
 Länge cykl. Vortriebe: 4.982 m
 Länge Nothaltestelle: 934 m, A: 62 m²
 Tiefe Bauschacht: 58 m, A: 43 x 24 m
 Montagekavernen: 30 m, A 380 m²

TECHNICAL DATA:

*Length DS-TBM Ø 9.90 m: 32762 m
 cross section: 77 m²
 Length drill & blast excavation: 4,982 m
 L. emergency stop: 934 m, up to 62 m²
 Depth shaft: 58 m, A: 43 x 24 m
 assembly caverns: 30 m, A 380 m²*

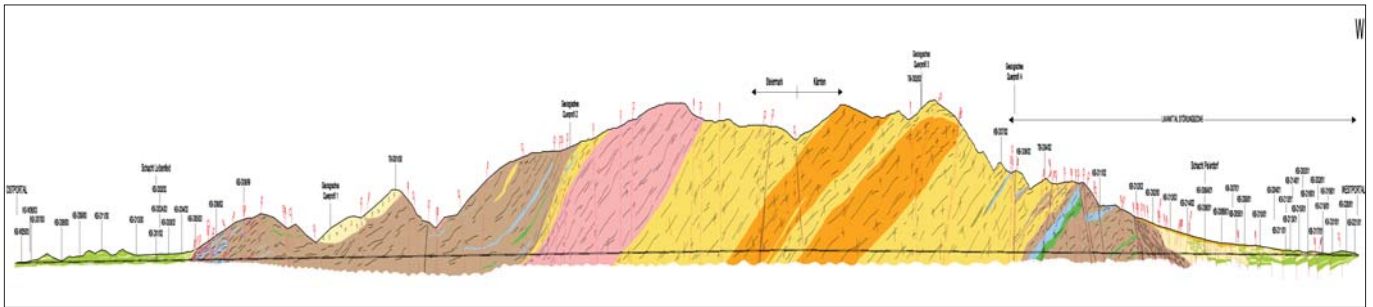
GEOLOGIE:

Tertiär, Kristallin

GEOLOGY:

Tertiary, Crystalline

TUNNEL KORALM KAT2 - Details



Sprengvortrieb / Drill & blast excavation



Schlachtkran 60 to mit Bohrwagen / Gantry crane 60 to with boomer



Montageschacht / Assembly shaft



TVM Ø 9,90 m / TBM Ø 9.90 m



Schutterschacht / Mucking shaft



Sprengvortrieb Nord / Drill & blast excavation north